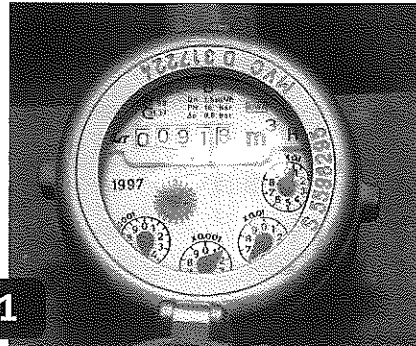


## Uit de kraan

1

In de **meterkast** zit een **watermeter**. Daaraan kan het **drinkwaterbedrijf** zien hoeveel drinkwater je gebruikt. **Waterleidingbuizen** lopen onder de grond.

Drinkwater wordt vaak gemaakt van **grondwater**. Dat wordt opgepompt in een **waterwingebied**. **Afvalwater** stroomt door een **rioolbuis** weg. Dit **rioolwater** wordt schoongemaakt in de **rioolwaterzuivering**. Daarna stroomt het naar een sloot of een kanaal.



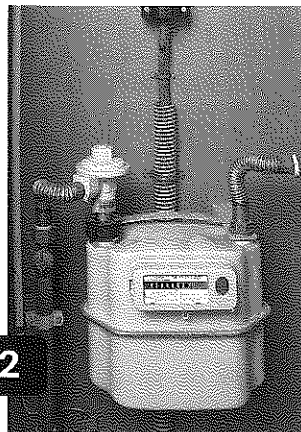
1

## Gas en licht

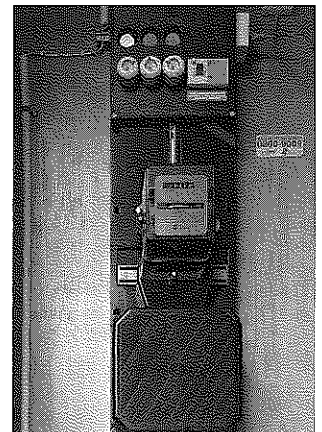
2

Lampen en apparaten werken op **stroom** of **elektriciteit**. Stroom komt uit een **elektriciteitscentrale**. Door **stroomkabels** gaat het naar de huizen. Vanuit de **meterkast** lopen **draden** naar de lampen en **stopcontacten** in huis. Om te koken en ons huis te verwarmen, gebruiken we meestal **aardgas**. Dat komt diep uit de **bodem** van Noord-Nederland en de **Noordzee**. Door buizen komt het via de **meterkast** ons huis binnen.

Voor stroom en gas moet je betalen. Als je zuinig bent, kun je veel geld **besparen**.



2



## Contact!

3

Kabels voor de telefoon en de televisie komen bij de **meterkast** het huis binnen. Bij een **mobieltje** gaan gesprekken als **straling** door de lucht. Een **antenne** zorgt voor het opvangen of versturen van de **stralen**. Een **telefooncentrale** stuurt gesprekken als stralen naar een **satelliet**.

Ook **televisieprogramma's** gaan via een **zendmast** naar een satelliet. Vandaar gaan de stralen naar antennes en door kabels naar de huizen. Dat heet **kabeltelevisie**. Je kunt de programma's van de satelliet ook ontvangen met een **schotelantenne**.

Bij **internet** maakt de **computer** contact door de kabel van de telefoon of de televisie.



3

1 Bij drinkwater horen de woorden met de nummers .....

Bij afvalwater horen de woorden met de nummers .....

- 1 rioolbuis
- 2 sloot
- 3 waterwingebied
- 4 watermeter
- 5 grondwater
- 6 rioolwaterzuivering

2 Kruis het juiste antwoord aan.  
Gezuiverd rioolwater stroomt naar een:

- waterwingebied.
- sloot of kanaal.
- drinkwaterbedrijf.

3 Verbind de woorden die bij elkaar horen.

<i>drinkwater</i>	<i>verwarming</i>
<i>rioolwater</i>	<i>stroom</i>
<i>aardgas</i>	<i>waterwingebied</i>
<i>elektriciteit</i>	<i>satelliet</i>
<i>straling</i>	<i>afvalwater</i>

4 Maak de zinnen af.

1 Elektriciteit komt uit een:

.....

2 Aardgas komt uit de bodem van:

.....

.....

5 Streep het foute woord door.

- 1 Aardgas gaat door *kabels / buizen*.
- 2 Stroom of elektriciteit gaat door *kabels / buizen*.
- 3 Televisieprogramma's gaan als *stralen / kabels* door de lucht.

6 Vul in. Kies uit:  
*betalen – besparen – zuinig – meterkast*

1 Voor gas, water en licht moet je

.....

2 Hoeveel je gebruikt kun je zien in de

.....

3 Door ..... te zijn met gas,

water en licht, kun je veel geld

.....

1 Bij drinkwater horen de woorden met de nummers 3, 4, 5

Bij afvalwater horen de woorden met de nummers 1, 2, 6

- 1 rioolbuis
- 2 sloot
- 3 waterwingebied
- 4 watermeter
- 5 grondwater
- 6 rioolwaterzuivering

2 Kruis het juiste antwoord aan.  
Gezuiverd rioolwater stroomt naar een:

- waterwingebied.
- sloot of kanaal.
- drinkwaterbedrijf.

3 Verbind de woorden die bij elkaar horen.

drinkwater	verwarming
rioolwater	stroom
aardgas	waterwingebied
elektriciteit	satelliet
straling	afvalwater

4 Maak de zinnen af.

1 Elektriciteit komt uit een:

elektriciteitscentrale

2 Aardgas komt uit de bodem van:

noord-Nederland en de

Noordzee

5 Streep het foute woord door.

- 1 Aardgas gaat door ~~kabels~~ / buizen.
- 2 Stroom of elektriciteit gaat door ~~kabels~~ / buizen.
- 3 Televisieprogramma's gaan als stralen / ~~kabels~~ door de lucht.

6 Vul in. Kies uit:  
betalen – besparen – zuinig – meterkast

- 1 Voor gas, water en licht moet je betalen
- 2 Hoeveel je gebruikt kun je zien in de meterkast
- 3 Door zuinig te zijn met gas, water en licht, kun je veel geld besparen